

3dmax & V-ray tutorial

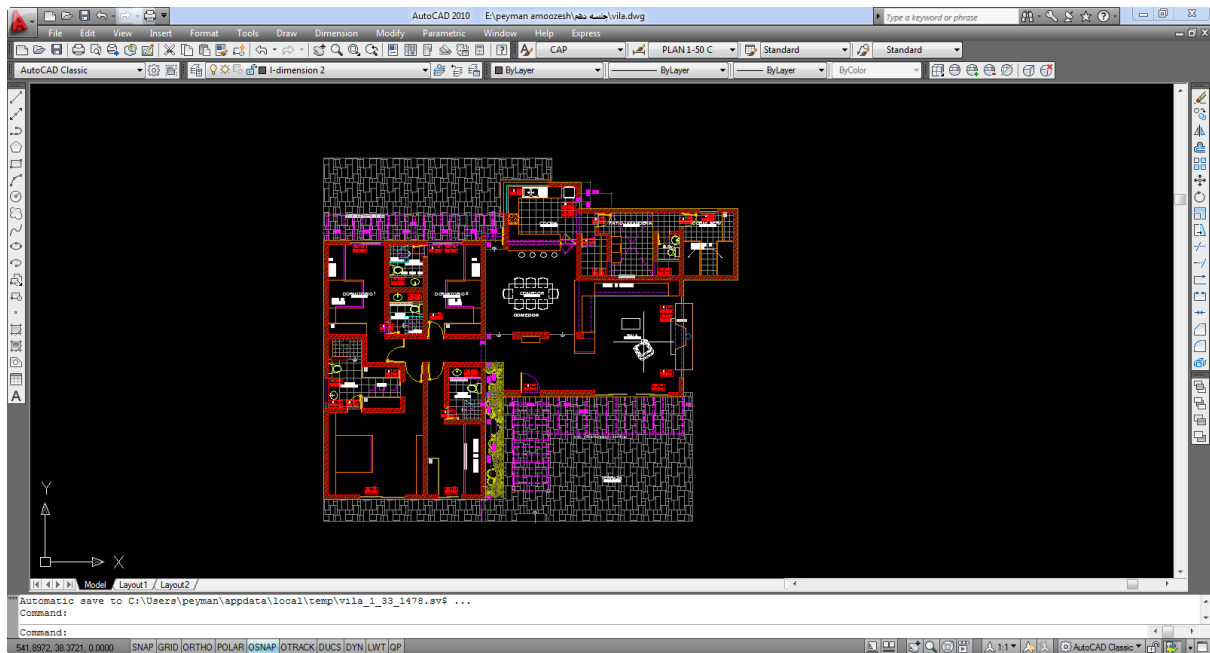
+98-919-555-82-23

peyman ravandoost

جلسه دهم:

نحوه وارد کردن فایل با فرمت .dwg و مدلسازی پلان مربوطه:

ابتدا فایل مورد نظر خود را باز میکنیم سعی کنید خطوط اضافی را پاک کنید و فقط پلان و یا نمایی که قرار است مدل کنید باقی بماند ، به طور مثال قصد داریم طی این جلسه و جلسات آتی پلان زیر را مدل کنیم و مترپال و فضا سازی لازم را انجام دهیم:

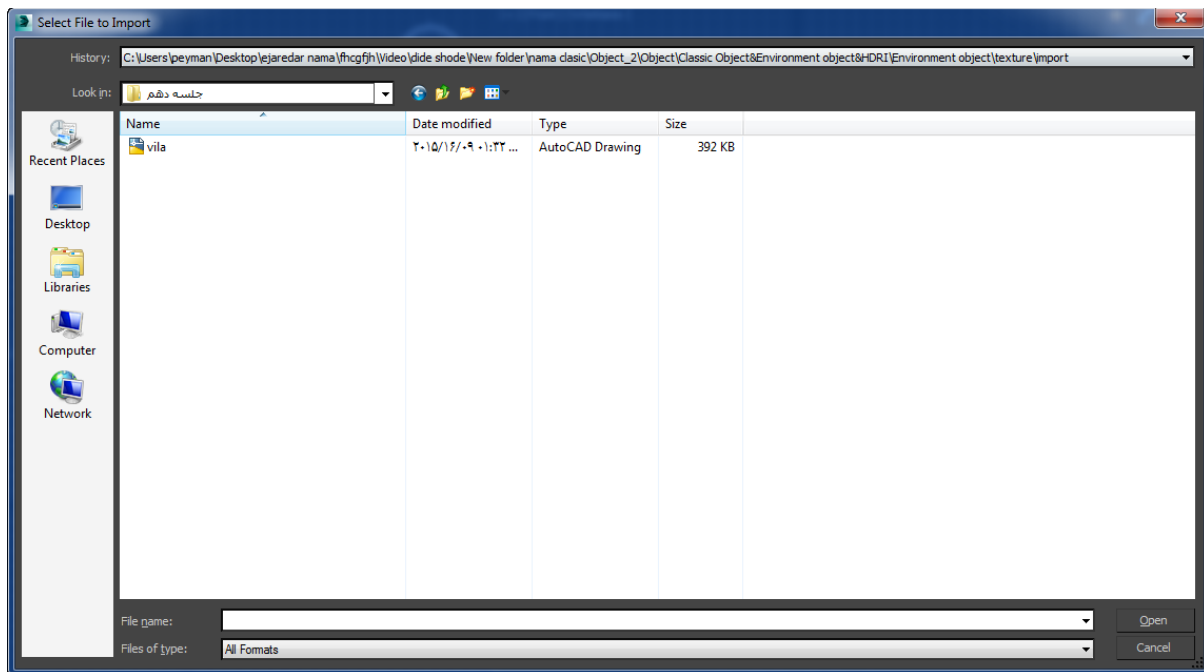


3dmax & V-ray tutorial

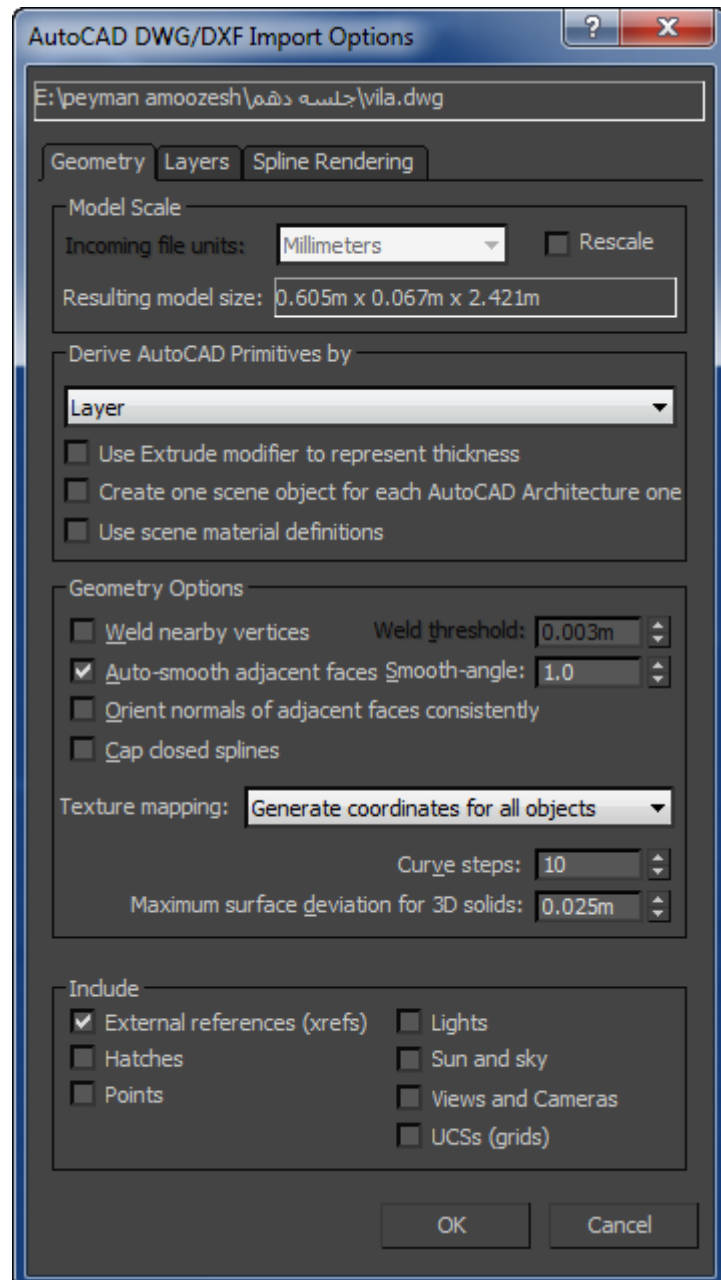
+98-919-555-82-23

peyman ravandoost

بدین منظور ابتدا import را از داخل مکس انتخاب کرده و مسیر فایلی که قرار است وارد مکس شود را مشخص میکنیم:



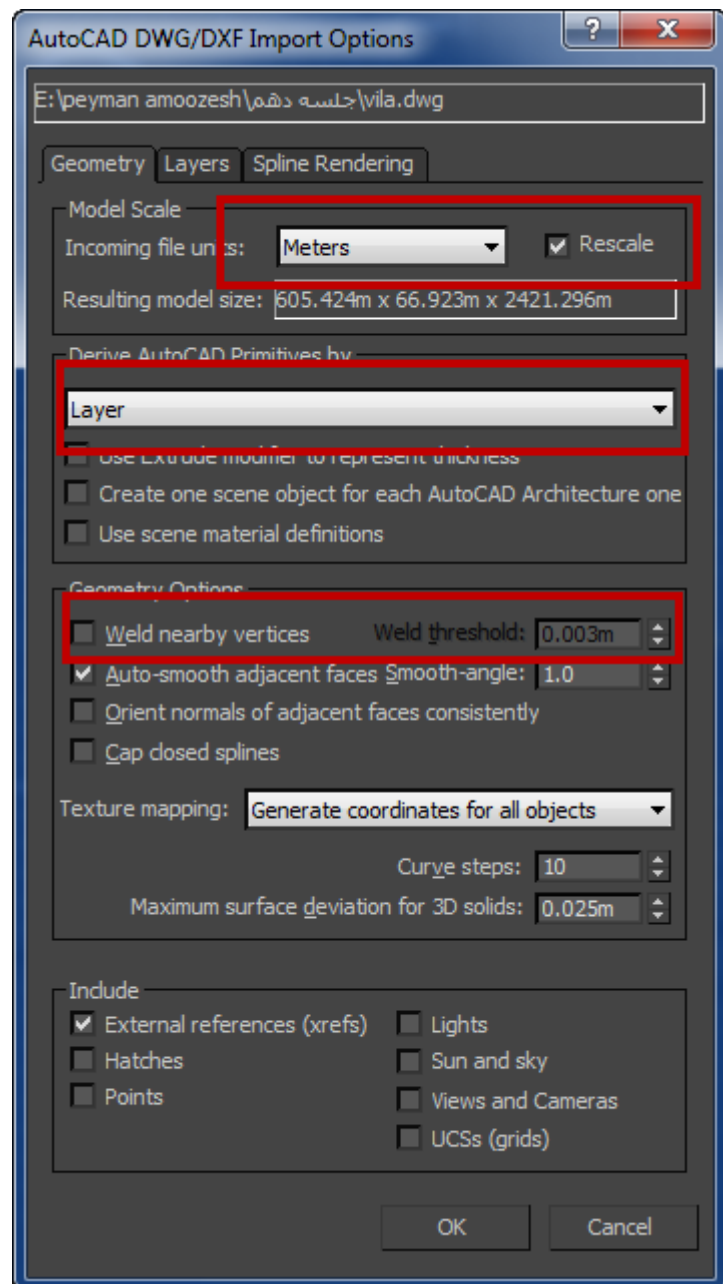
با انجام مراحل بالا پنجره ای همانند شکل زیر باز خواهد شد که از شما اطلاعات مربوط به ایمپورت فایل را میپرسد:



چند نکته برای ایمپورت صحیح فایل وجود دارد، اول اینکه با توجه به اینکه معمولا در اتوکد ترسیمات بر اساس واحد متریک انجام میشود در قسمت model scale تیک rescale را زده و از رول آت کناری واحد متریک را انتخاب نمایید

دوم اینکه سعی کنید بر اساس لایه بندی که در اتوکد انجام داده اید فایل خود را باز کنید تا بر اساس لایه بندی خود برای مدل کردن و همچنین کار های دیگر از قبیل متریکال راحت تر باشید.

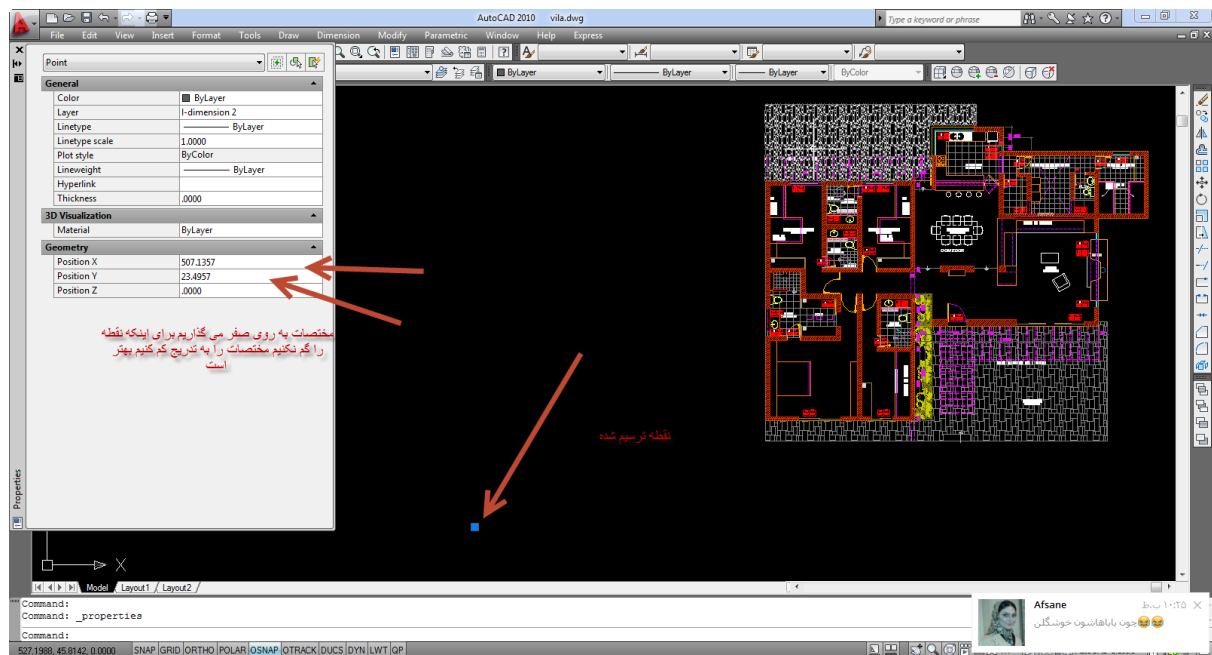
همچنین گزینه ی دیگری به اسم weld nearby vertices وجود دارد که به این معنی میباشد که نقاط نزدیک به هم را جوش میدهد اگر زمانی فایل کدی که وارد کردید به هم ریخته بود حتما برای ایمپورت مجدد فایل این گزینه را فعال نمایید و مقدار آن را کم کنید.



بعد از اینکه ok رازدیم نقشه مورد نظر ما به داخل مکس وارد شده و ما میتوانیم تغییرات لازم و مدل سازی های مربوطه را انجام دهیم.

نکته: زمانی که فایل را وارد مکس میکنید ممکن است در حین انجام کار شاهد این باشید که در پاره ای از مواقع هنگام چرخاندن کار غیب میشود و ناپدید می گردد این به این دلیل است که پلان مورد نظر در اتوکد روی نقطه مبدا قرار ندارد به طور مثال برای چک کردن پلانی که وارد ایمپورت کردیم به داخل برنامه اتوکد رفته و یک point ترسیم میکنیم،

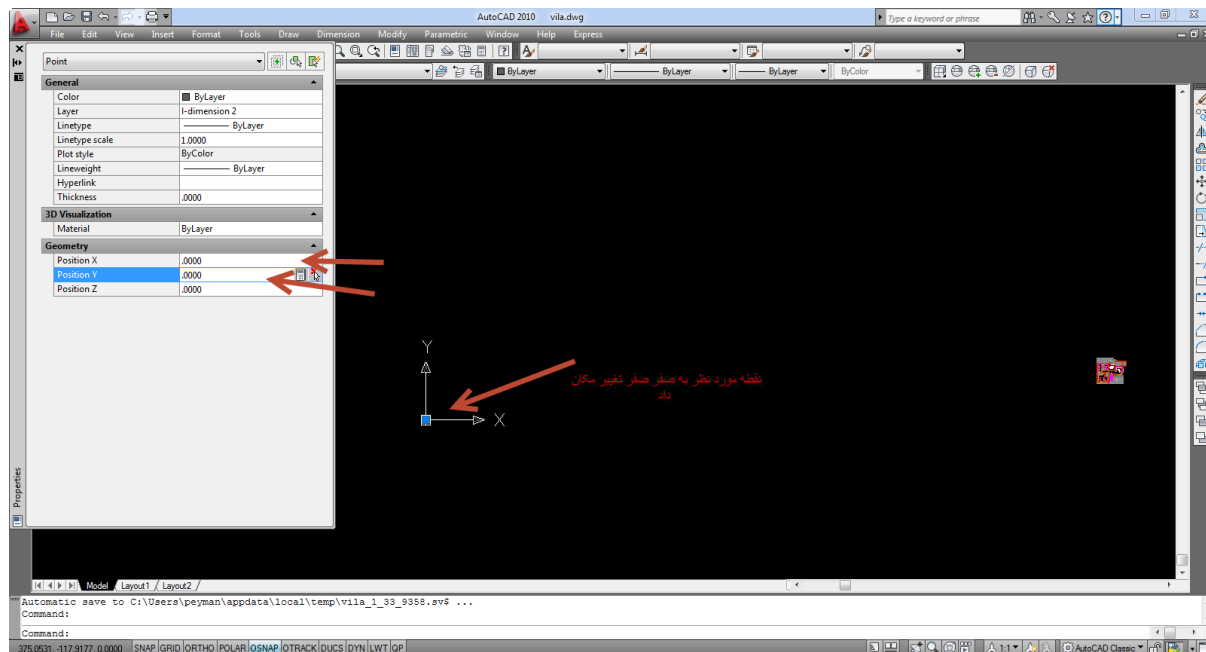
مشاهده میکنیم که مختصات نقطه بر روی صفر و صفر قرار ندارد که برای حل این مشکل مختصات point را به روی صفر میگذاریم، برای اینکار روی نقطه دبل کلیک کرده تا مشخصات مربوط به نقطه به نمایش در بیاید:



3dmax & V-ray tutorial

+98-919-555-82-23

peyman ravandoost



بعد از انجام این مراحل فایل مورد نظر را به نقطه مورد نظر منتقل میکنیم و فایل را ذخیره میکنیم. و مراحل ایمپورت که پیشتر گفته شد را انجام میدهم.

در جلسه بعدی نحوه ی مدل کردن دیواره ها گفته خواهد شد.